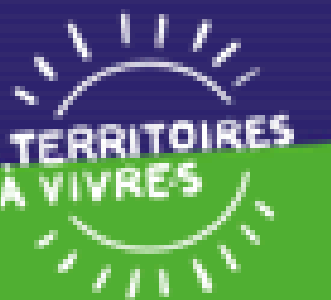




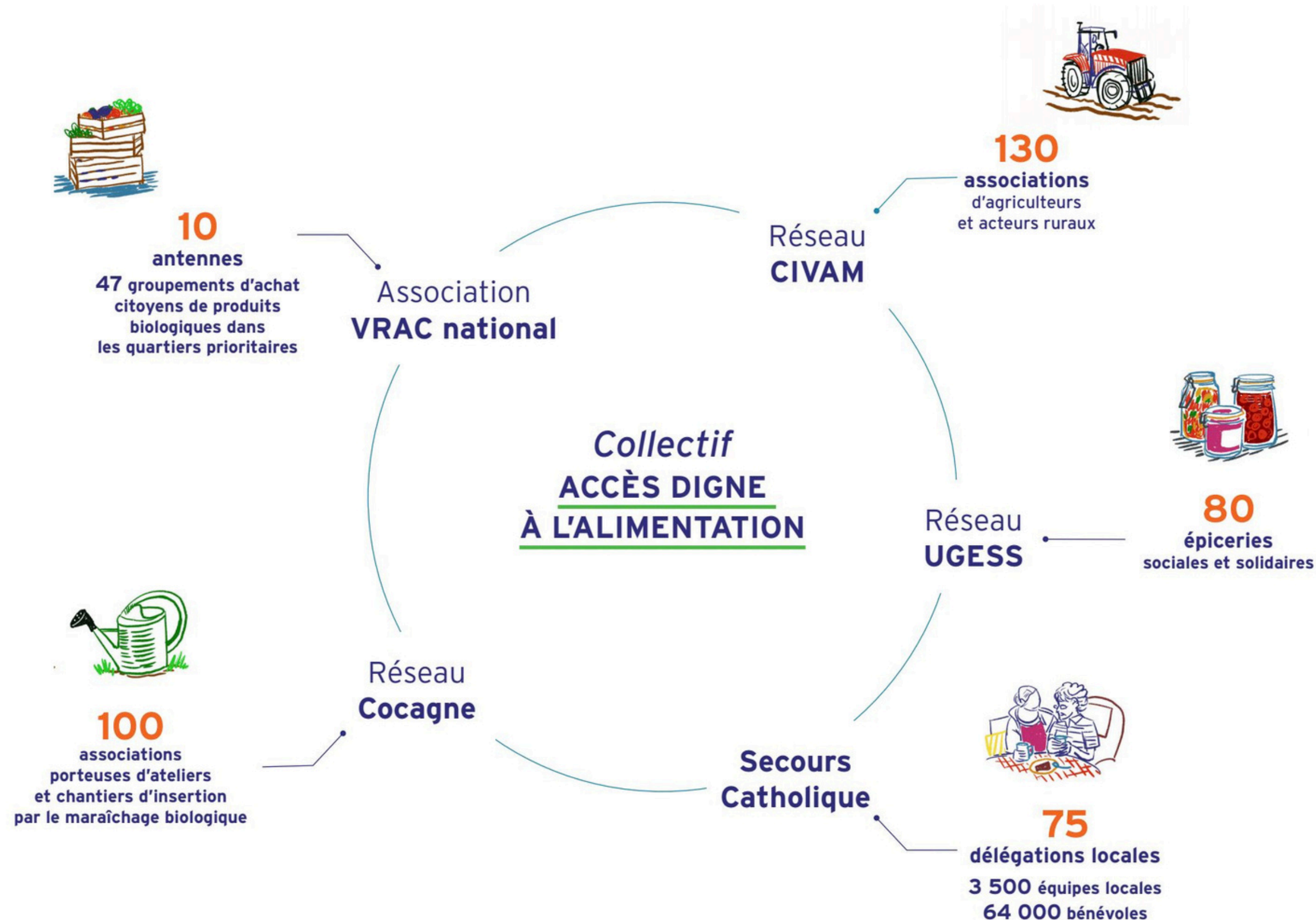
**Expérimentation d'une Caisse de l'alimentation à
Lyon 8 par Territoires à VivreS Grand Lyon**



1 | 2021-2023 Territoires à VivreS : un programme de coopérations aux prémices du projet de caisse



Une mobilisation inter-associative de 5 réseaux nationaux complémentaires



1.

Contribuer au développement de systèmes alimentaires territoriaux durables, inclusifs et démocratiques, favorisant **un accès digne à une alimentation de qualité pour tou.te.s, en particulier les plus vulnérables.**

2.

Impulser des démarches de **démocratie alimentaire**, dans les territoires, avec les **habitant.e.s**, en particulier les plus précaires.

3.

Mutualiser les outils et compétences de différents réseaux associatifs nationaux

4.

Capitaliser et modéliser une démarche d'ingénierie de territoire favorisant l'émergence et/ou le développement de ces systèmes.

5.

Évaluer les effets directs et indirects de cette ingénierie de territoire et des actions menées, pour les différentes parties prenantes et pour le territoire (mesure d'utilité sociale).



RECUP & GANELLES



MÉTROPOLE

GRAND

LYON

3 axes interdépendants pour coopérer et agir...

- Le **développement de filières solidaires, locales, de qualité et accessibles** dignement à toutes et tous, en s'organisant avec les **producteurs et productrices** et en accentuant la **mutualisation** des commandes entre les structures de l'approvisionnement
- La création d'un **pôle de résilience alimentaire**, support de transformation systémique pour le territoire (**mutualisation** de services, des compétences, et d'outils, structuration de la coopération...)
- La **coordination de démarches de démocratie alimentaire** et la **mise en place d'une caisse de l'alimentation gérée démocratiquement**, en majorité par des personnes vivant des situations de précarité alimentaire.

...résultat de plusieurs ingrédients, rencontres, débats, échanges entre les structures du collectif depuis 2022

Lancement de démarches de démocratie alimentaire sur deux territoires : à Saint-Fons et à Lyon 8ème

14/10/2022

Inauguration de la MESA

Un événement festif réunissant les habitant·es et les acteurs·rices du 8ème est organisé pour inaugurer la Maison Engagée et Solidaire de l'Alimentation !



25/11/2022

1ère Assemblée Citoyenne La Table du 8ème

Réflexion autour de deux questions :

- Qu'est-ce que j'aimerais changer dans mon alimentation / ma façon de me nourrir ?
- Qu'est-ce qu'on aimerait changer tou·tes ensemble dans le quartier pour que tout le monde ait accès à une bonne alimentation ?



12/05/2023

Rencontre #4

Mise en commun des lectures et visites, autour de la Sécurité Sociale de l'Alimentation. Un nouvel objectif motivant : monter en connaissances, continuer de mener l'enquête et mobiliser largement dans le quartier avec l'organisation d'un temps fort en fin d'année !



Visite de la Ferme du 8ème Cèdre

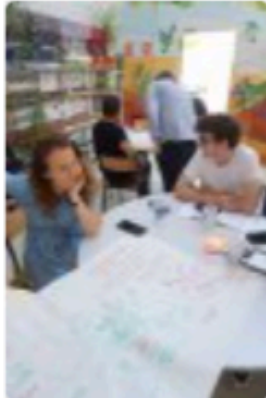


Des échanges entre territoires qui inspirent

9 et 10 mai 2022 - Rencontre à Lyon

Au programme :

- **Temps de travail**
- **Visites** de la plateforme du GESRA et de la MESA (Maison Engagée et Solidaire de l'Alimentation)
- **Rencontre avec les élus**



- **Un travail entre acteurs de l'accessibilité alimentaire pour mutualiser des commandes de produits de qualité auprès de producteurs locaux, distribués à prix accessibles grâce à un tiers-financement.**
- **Un plaidoyer et des réflexions partagées avec les élu·es** dans un contexte où les problématiques liées à l'accès à l'alimentation et à l'aide alimentaire (post covid) sont particulièrement visibles
- Le projet politique de Sécurité Sociale de l'Alimentation qui se fait connaître, et des acteurs·rices qui se sensibilisent au sujet



Début 2023 :

- Territoires à VivreS décide d'expérimenter une caisse de l'alimentation avec le soutien de la Métropole de Lyon + obtention d'un financement sur 3 ans (Fonds MMPT)
- Mars à Novembre : exploration du sujet, des questions à se poser, rencontres avec d'autres initiatives, avec le Collectif SSA, écriture du projet, du budget, création d'un groupe de travail spécifique avec les structures volontaires, et mobilisation.

2023 - Une mobilisation qui se met en place avec les habitant-es

1/09/2023

Rencontre #6

Retrouvailles en cuisine ! Avant de déguster les préparations, on poursuit l'organisation de l'événement et on profite de la présence d'un membre du Comité Citoyen de l'Alimentation de Montpellier pour avoir son témoignage sur l'expérimentation d'une Caisse Commune de l'Alimentation !



26/09, 24/10 et 14/11

Rencontres #7,8 et 9

L'événement approche : travail sur la programmation, préparation de la communication, répartition des missions...

17/11 - A Table !

Événement festif, 1 an après l'Assemblée Citoyenne

L'événement approche : travail sur la programmation, préparation de la communication, répartition des missions...



20/12- Bravo !

Repas bilan à la MESA pour célébrer.

Partage, retour et remerciements pour l'organisation du 17 novembre. Point pour la suite et les prochaines étapes vers une caisse de l'alimentation

Et pour la suite ?

Une expérimentation de Caisse de l'Alimentation arrive dans le 8ème !!



2023 - L'ingénierie qui démarre avec un comité technique formé de structures volontaires pour porter le projet sur le 8ème arrondissement :

- choix du territoire d'expérimentation
- état des lieux de toutes les questions à se poser
- dépôt du dossier
- construction d'un phasage et d'un cadre d'expérimentation

La gouvernance

- Un comité technique :



- Des représentantes des Maisons de la Métropole de Lyon
- Une chercheuse qui travaille sur les démarches de démocratie alimentaire
- Une représentante du PATLy

- La Coordination TàV

- CALIM 8

- Un comité de suivi



2 | Fin 2023 - aujourd'hui Mise en place opérationnelle de la caisse



Mobilisation

Une quinzaine de temps d'info dans les structures de l'arrondissement



Une grande réunion d'information
à la mairie d'arrondissement



30 volontaires,
habitant.es de l'arrondissement



Composition de CALIM 8

Des profils variés avec une majorité de personnes en situation de précarité

- Age : de 19 à 79ans , moyenne 48 ans
- Genre : majorité de femmes
- Composition des foyers : majorité de couples avec ou sans enfants, des personnes seules, 1 famille monoparentale, 1 colocation
- Nombre de personnes par foyer : 1 à 6 / moyenne: 2,8
- 1/3 de personnes en emploi, des retraités, des étudiants, des personnes en recherche d'emploi
- Catégorie socio-professionnelle : majorité d'employé.e.s
- Ressources financières : 1/3 a moins de 1150€/mois (= seuil de pauvreté pour une personne seule)
- Aides financières : + d'1/3 en perçoit (ARE, AAH, RSA, bourse étudiante...)
- Aide alimentaire : 5 personnes y ont eu recours au cours des 12 derniers mois

Un comité d'habitant·es au coeur des décisions : CALIM 8

CAISSE DE L'ALIMENTATION : CHEMIN PARCOURU PAR CALIM8



ORGANISATION

- Repas conviviaux
- Garde d'enfants
- Groupes de travail

On va prendre notre rôle à bras le corps d'être consomm'acteur de ce qu'on met dans notre assiette. Donc à nous d'aller choisir ce qui est bon pour nous.

C'est mieux de connaître les modes de production de ce qu'on achète, d'avoir la possibilité de rentrer dans le détail, de se former, d'aller rencontrer des producteurs et de mieux comprendre les enjeux.



Moyen de paiement

- Une **décision prise en amont** pour anticiper le délai de la mise en place opérationnelle
- Dès fin 2023, une **étude de différents opérateurs possibles** : exploration et montée en connaissance nécessaire sur les aspects techniques
- Rédaction d'un cahier des charges évolutif
- **Le choix de l'opérateur sur différents critères** :
 - Sécurité
 - Simplicité d'usage
 - Délais et valeurs de l'opérateur
 - Coût de développement et d'usage
- Paramétrage de la plateforme et de l'application, mise en place du process



2 | Automne 2024

Lancement des versements

Lancement et ouverture de la caisse

Juillet ?
Septembre ?
Non octobre puis
décembre

Lancement officiel
21 septembre 2024

Mobilisation +
Questionnaire

Sélection : tirage au
sort ? Représentativité
? NON, tout le monde !

Grande réunion
d'accueil des
nouveaux + session



EN QUELQUES CHIFFRES :

108 foyers expérimentateurs depuis décembre

- 19 à 79 ans
- Etudiants, retraités, actifs, sans emploi
- Personnes seules, couples avec et sans enfants, familles monoparentales
- Niveaux de vie divers
- 73% de personnes ayant un niveau de vie inférieur à 1530€
- 25% déclarent avoir eu recours à l'aide alimentaire ces 12 derniers mois
- 10 personnes orientées par les services sociaux

FONCTIONNEMENT

MEMBRES

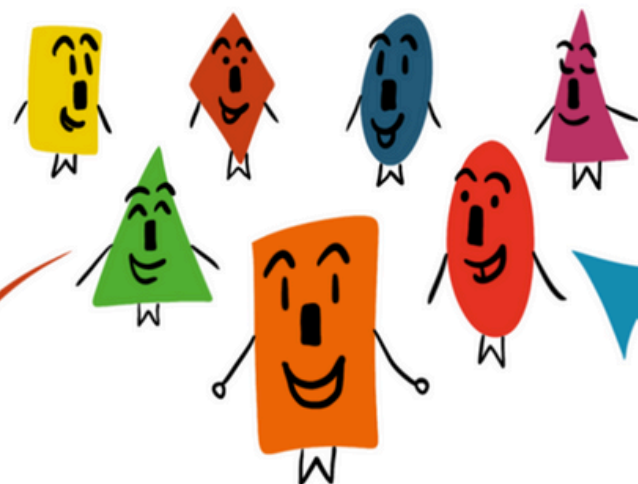
1
Chacun.e
cotise
à la caisse
selon ses
moyens...

CAISSE DE L'ALIMENTATION
DE LYON 8^e

2
...
reçoit
150€
/mois
...

3
... à
dépenser
dans des
lieux
d'alimentation
de qualité.

LIEUX
CONVENTIONNÉS



La cotisation minimum est de 1€ par mois et par personne



Elle est obligatoire pour déclencher le versement.



LES COTISATIONS

Chaque personne fixe sa cotisation, en s'appuyant sur une échelle de revenus,



sans justificatif.




#confiance

Il est possible de faire des dons




LES VERSEMENTS

Les versements sont calculés en fonction de la composition du foyer :

➤  = 150€
Un adulte

➤  = 75€
Un autre adulte ou un enfant +14 ans

➤  = 45€
Un enfant -14 ans

EXEMPLES:



= 150€



= 225€



= 345€



= 285€



QUELS COMMERCE SONT CONVENTIONNÉS ?

Produits locaux,
de saison,
en circuit court



Pratiques
agricoles
durables



Bien-être
des membres



Réduction
des déchets



Soutien des
producteurs



Implication
dans le
territoire



Qualité
nutritionnelle
& gustative



Accueil &
accessibilité



19 lieux conventionnés :

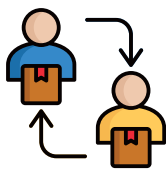
- 3 épiceries solidaires
- 2 magasins Biocoop (83% des achats)
- 5 maraichers
- 2 AMAP (Associations pour le Maintien d'une Agriculture Paysanne)
- 2 boulangers
- Un producteur de viande
- Une poissonnière
- Une productrice de fromages de chèvres
- Un restaurant solidaire anti-gaspi
- Une boucherie-charcuterie Halal

Procédure de conventionnement des lieux



1. Proposition d'un lieu par un membre de la caisse

2. Création d'un binome ou trinome avec au moins un membre de Calim8 pour aller rencontrer le lieu



3. Faire passer le questionnaire

pour les magasins



pour les producteurs



4. Analyse des réponses grâce à la grille d'analyse

Grille magasins

Grille d'analyse pour les magasins	
1. Informations générales	
2. Informations sur le lieu	
3. Informations sur le produit	
4. Informations sur le processus	
5. Informations sur le contexte	
6. Informations sur le public	
7. Informations sur le personnel	
8. Informations sur le matériel	
9. Informations sur le service	
10. Informations sur le prix	
11. Informations sur le packaging	
12. Informations sur le transport	
13. Informations sur le stockage	
14. Informations sur la distribution	
15. Informations sur la promotion	
16. Informations sur la communication	
17. Informations sur la formation	
18. Informations sur la maintenance	
19. Informations sur la sécurité	
20. Informations sur l'environnement	

Grille producteur

Grille d'analyse pour les producteurs	
1. Informations générales	
2. Informations sur le lieu	
3. Informations sur le produit	
4. Informations sur le processus	
5. Informations sur le contexte	
6. Informations sur le public	
7. Informations sur le personnel	
8. Informations sur le matériel	
9. Informations sur le service	
10. Informations sur le prix	
11. Informations sur le packaging	
12. Informations sur le transport	
13. Informations sur le stockage	
14. Informations sur la distribution	
15. Informations sur la promotion	
16. Informations sur la communication	
17. Informations sur la formation	
18. Informations sur la maintenance	
19. Informations sur la sécurité	
20. Informations sur l'environnement	

Lors de la session Calim8 suivante



5. Partage des résultats aux autres membres de Calim8

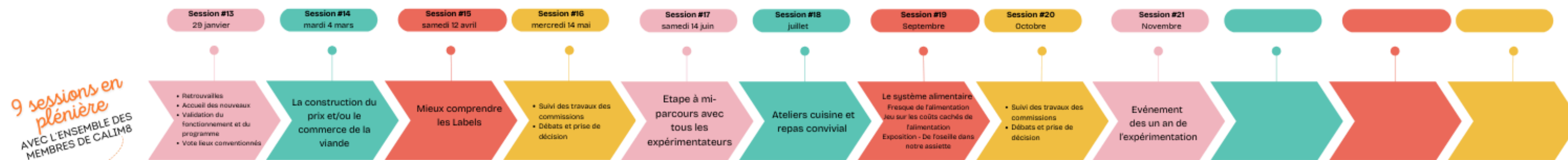
6. Vote au consentement



Evaluation

- **Travail avec un Cabinet d'évaluation** mandaté par la Métropole de Lyon et définition de différents éléments d'observation :
 - Pouvoir d'agir
 - Coopération
 - Evolution des pratiques des parties prenantes
 - Evolution des pratiques alimentaires
 - Modèle de financement de la caisse
- **Travail avec une chercheuse en sociologie** (en lien avec d'autres démarches de démocratie alimentaire sur le territoire) :
 - enjeux de participation et d'engagement
 - effet de la participation au comité sur les représentations alimentaires
 - trajectoire alimentaire des participant·es
- Des perspectives sur la santé et la participation d'acteurs économiques

PROGRAMME 2025



- Continuer de se former ensemble
 - Valider le conventionnement des lieux
 - Suivre la caisse et adapter son fonctionnement
- ORGANISATION**
 Réunions
 Groupes de travail
 Groupes de pairs
- CONVIVIALITÉ**
 Diversité
 Bien-être
 Intégration



Des commissions et groupes de travail AVEC LES VOLONTAIRES

- Des rencontres en petits groupes en dehors des sessions collectives
- Suivre les différents aspects de la caisse
- Faire des propositions à valider avec le reste de CALIM 8



CONVENTIONNEMENT

- Continuer l'enquête des lieux
- Gérer les étapes de conventionnement
- Faire le lien et assurer le suivi des lieux conventionnés
- Critiquer et améliorer le processus de conventionnement

ORGANISATION DES EVENEMENTS

- Préparer l'événement de fin d'expérimentation
- Imaginer le déroulé
- Organiser la logistique...

FINANCEMENTS ET SUITES

- Accompagner le travail mené sur les pistes de financement de la caisse
- Suivre et analyser le budget
- Réfléchir à des idées pour poursuivre l'expérimentation

GOUVERNANCE DU PROJET ET FONCTIONNEMENT DU COLLECTIF

- Faire des propositions pour améliorer le fonctionnement du collectif CALIM 8
- Faire des propositions pour améliorer le lien avec les autres décideurs (financeurs, lieux conventionnés, structures associatives...)



BUDGET ALIMENTAIRE ET PANIER DE BASE

- Mener une enquête sur le prix d'un panier de base à Lyon 8
- Approfondir le calcul du budget alimentaire d'un ménage pour évaluer les choix faits par le comité (150€ pour une personne, 225 pour 2 personnes...)

Des ateliers pour tous les membres AVEC LES VOLONTAIRES

- Des ateliers dans les structures partenaires ou organisés en plus !
- Transmettre la connaissance construite aux autres membres
- Créer du lien avec les autres membres



Ateliers cuisine dans les structures partenaires

Ateliers en petits groupes
Jeux, fresque, arpentage ou autre animations



Rencontres avec d'autres collectifs
Visites ensemble, projections...

Visites des lieux conventionnés



Sources de financement de la caisse

Budget total : 370 000 €

Un budget calculé pour financer 200 parts pendant 1 an et alimenté de 30% de cotisations.

Environ 90 foyers cotisant·es par mois et 25% de cotisations pour l'instant

